

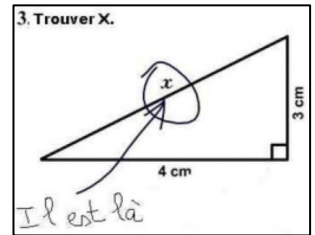
Date : _____

Test 11

Chapitre 11 – l'Analyse de Données,

Chapitre 6 – Les Relations Linéaires

Chapitre 8 les équations



$$ax = b, \quad \frac{x}{a} = b, \quad \frac{a}{x} = b, \quad ax + b = c, \quad \frac{x}{a} + b = c, \quad a(x + b) = c$$

$$ax = b + cx; \quad ax + b = cx + d; \quad a(bx + c) = d(ex + f)$$

Est-ce que je sais comment faire les suivantes?

- Chapitre 8 – les équations

*résoudre algébriquement et vérifier tous les genres d'équations en haut

(comme tous les exemples aux 4 sections de chapitre 8 qui résoudent les équations - 8.1 p. 292, 8.2 p. 304, 8.3 p. 314, 8.4 p. 322)

*résoudre une question comme exemple 1 p. 306 avec deux méthodes : les calculs avec les fractions et en éliminant le dénominateur en le multipliant par le PPCM

*résoudre une question comme exemple 1 p. 315 avec deux méthodes : la distributivité, et utiliser d'abord la division

(Si tu veux pratiquer plus un genre de question, fait les questions aux feuilles FR qu'on n'a pas fait; et/ou faire les questions du manuel (p. 301 #6-11; p. 311 # 7-12; p. 319 #6-11; p. 327 # 8-12). Sois certain de comparer ta réponse avec la réponse correcte donnée.)

*remplir les tirets d'une définition avec le mot de vocabulaire approprié : **une constante; un variable; un coefficient, une équation** (boîtes violettes p. 293)

*trouver le **PPCM** (*plus petit commun multiple*) à employer pour éliminer les dénominateurs d'une équation avec fractions (comme p. 307 exemple 1a méthode 2)

- Chapitre 6 - les Relations Linéaires

*Déterminer l'équation linéaire à partir d'un graphique (exemple p. 232) ou d'un table de valeurs (la première colonne de la table de valeurs peut compter par 1 (exemple p. 232) ou peut compter par un nombre autre qu'un (exemple 2 p. 234)

- Chapitre 11 : l'analyse de données (statistiques et probabilité)

*identifier les facteurs et les façons de choisir un échantillon représentatif de la population susceptibles d'influencer la collecte de données (comme p. 415 et p. 423)

*reconnaitre une question du sondage sans facteur d'influence (comme exemple 2 p. 417)

*remplir les tirets d'une définition avec le mot de vocabulaire approprié : **population, échantillon, échantillon de commodité, échantillon aléatoire, échantillon stratifié, échantillon systématique, échantillon par participation volontaire** (p. 423 boîtes violettes; échantillons p. 423)